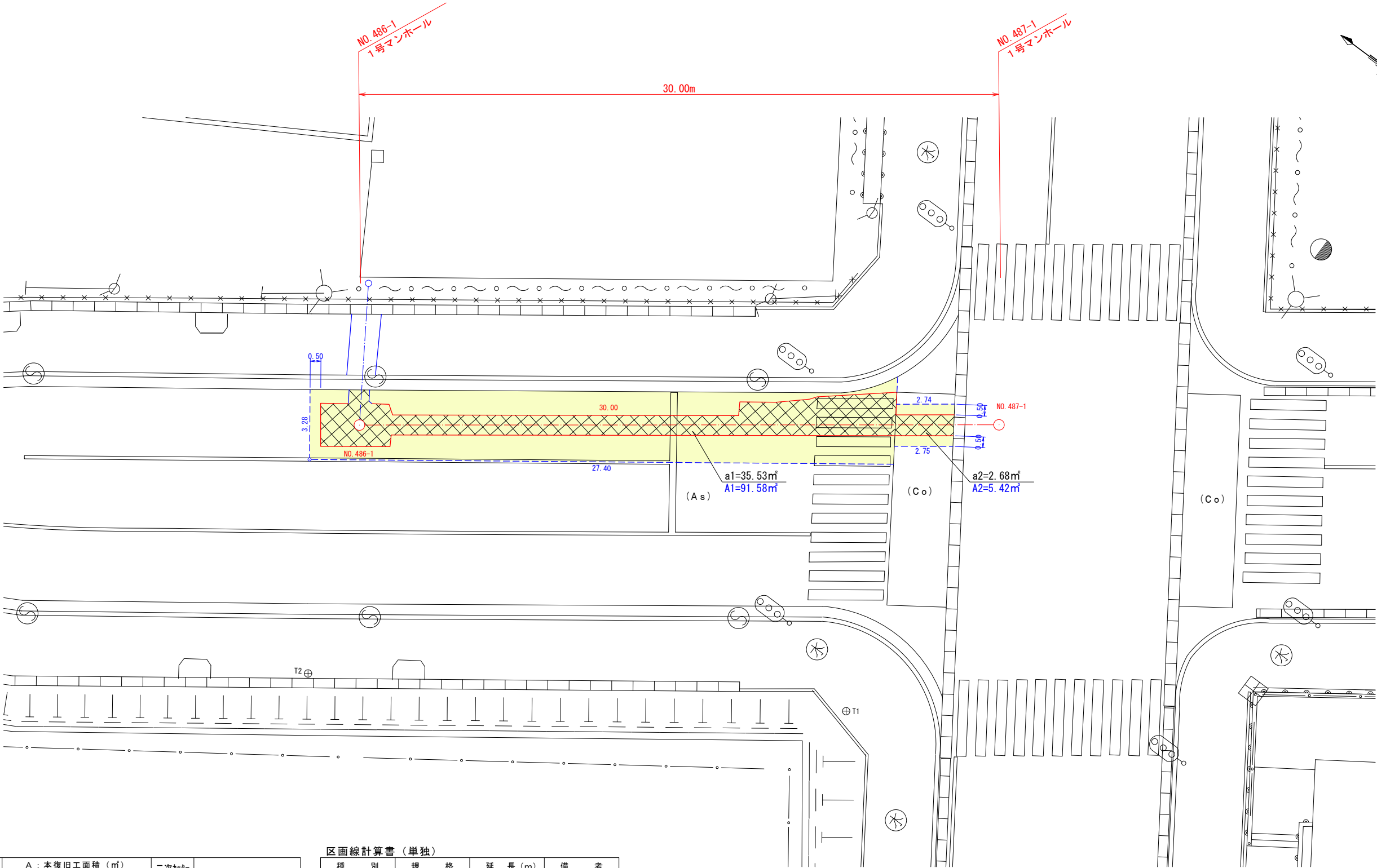


種 別	規 格	延 長 (m)	備 考
外 側 線 (L)	実線 W=15 cm	—	
外 側 線 (R)	〃	—	
中 心 線	〃	12.09	
横 断 線	実線 W=45 cm	14.00	3.50m×4本
停 止 線	〃	3.85	

令和 7 年度		路面復旧		工事	
工事番号		第 86 号			
路 線 名		横町・蛇坂・荒熊内線			
施 行 所		七戸町字		蛇坂	地内
平面図			縮尺	A1 S=1:100 A3 S=1:200	
図面番号		2 葉中 2			
七 戸 町					



舗装面積計算書（単独）

区 間	a : 仮復旧工面積 (㎡)				A : 本復旧工面積 (㎡)				二次加付 (m)	備 考
	番号	面 積	控除面積	計	番号	面 積	控除面積	計		
486-1 ~ 487-1	a1	35.53	0.53	35.00	A1	91.58	0.53	91.05	30.68	控除面積 0~3号人孔 0.53 (㎡/ヶ所) マシンホール 0.13 (㎡/ヶ所) 親子蓋 1.02 (㎡/ヶ所)
486-1 ~ 487-1	a2	2.68	—	2.68	A2	5.42	—	5.42	5.49	
計				= 37.68				= 96.47	= 36.17	
				≒ 37				≒ 96	≒ 36	
凡例										

区画線計算書（単独）

種 別	規 格	延 長 (m)	備 考
外 側 線 (L)	実線 W=15 c m	—	
外 側 線 (R)	〃	—	
中 心 線	〃	16.90	
横 断 線	実線 W=45 c m	14.00	3.50m×4本
停 止 線	実線 W=30 c m	6.55	

※a1～、A1～はCAD計測